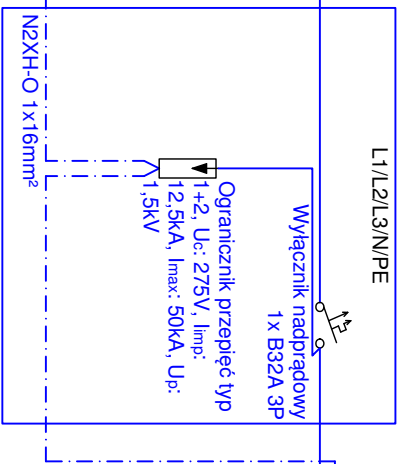
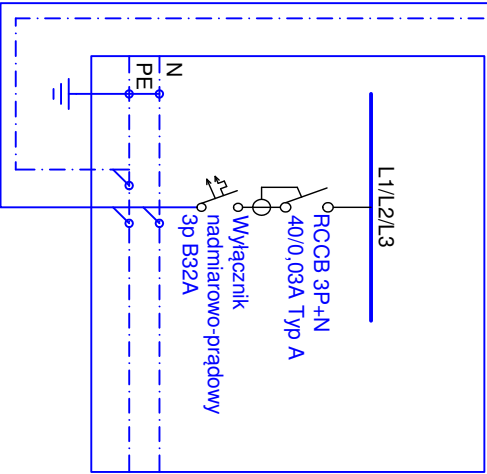


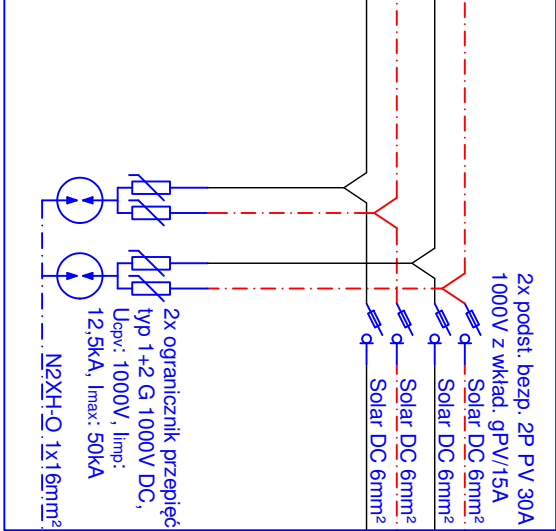
Prefabrykowana Rozdzielnica przyłączeniowa PV
AC, 400VAC/1000VDC, IP65, klasa ochrony II,
(1x12mod.), dławiki PG29, wymiary: 256x319x144



Projektowana Rozdzielnica Główna



Prefabrykowana Rozdzielnica przyłączeniowa PV DC,
1000VDC, IP65, klasa ochrony II, (1x12mod.),
złącza MC4 (2 łączuchów / 2 MPPT), przewody solarne
6mm²



Falownik hybrydowy
WYJŚCIE:
napięcie wyjściowe: 230V/400V
częstotliwość: 50Hz / 60Hz
moc wyjściowa AC: 15kW
THDI: <3%
WEJŚCIE PV:
moc maksymalna DC: 22.5kW
maksymalne napięcie: 1100Vdc
napięcie startu: 200Vdc
zakres napięć MPPT: 200-1000Vdc
liczba MPPT: 4/2
maksymalny prąd na MPPT: 30A / 20A
monitoring: wi-fi lub LAN
stopień ochrony: IP66

Bateria
liczba modułów: 3
pojemność nominalna: 15kWh
moc wyjściowa: 5kW
napięcie nominalne: 600V
typ baterii: LiFePO4
stopień ochrony: IP65
temp. pracy: -10 °C do +55 °C
wilgotność: 5%-95%
Moduł zasilający:
napięcie nominalne: 600V
zakres napięć: 600V-980V

UWAGA:
Wyłączenie pożarowe instalacji realizowane przez optymalizatory z funkcją SafeDC obniżające napięcie do 1VDC, zamontowane przy każdym panelu.
Po odłączeniu zasilania z sieci inwerter traci synchronizację i wyłącza się.
Lokalizacja inwertera, pom. techniczne.
Ochrona od porażen zgodnie z PN-IEC/HD 60364
Izolacja, szybkie samoczynne wyłączenie zasilania, połączenia wyrównawcze
UWAGA:
Oznaczenia i nazwy własne materiałów i produktów służą wyłącznie do opisanie minimalnych parametrów technicznych, które powinny spełniać te produkty.
Moc projektowanych paneli fotowoltaicznych 26x580Wp = 15,08kWp.

Optymalizator
moc wejściowa: 600W
maksymalne napięcie: 80Vdc
zakres MPPT: 10-80Vdc
maksymalny prąd wyjściowy: 15A
stopień ochrony: IP68
złącze: MC4

Moduł PV: monofacial
Szczelność: IP68
Moc: 580Wp
Prąd: 13,17A
Napięcie: 44,06V
Sprawność: 22,5%
Wymiary: 2278x1134x35mm
Typ ogniw: monokrystaliczne

Nazwa obiektu budowlanego:	Budowa Świetlicy Wiejskiej w Miejscowości Wrąbczyńskie Holendry				
Adres obiektu budowlanego:	62-311 Wrąbczyńskie Holendry, gm. Pyzdry, działka nr 261/9				
Tytuł (nazwa) rysunku	Schemat Projektowanej Instalacji Fotowoltaicznej		Skala rysunku	-	
Funkcja:	Imię, nazwisko i specjalność:		Numer rysunku	E09	
Projektant: branża elektryczna	mgr inż. Adam Kurzawski		Nr upr. bud.	495/88/UW	
Sprawdzający: branża elektryczna	mgr inż. Bartłomiej Pauś		WK/P/0439/	POOE/16	
Opracował: branża elektryczna	inż. Robert Sikora				
31.01.2026					